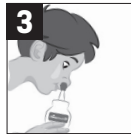


INSTRUCCIONES DE USO

1. Depositar el contenido de un sobre de Rhinodouche® Sal Junior en el interior de la botella. **[1]**
2. Añadir **agua limpia y tibia** (35-39 °C) hasta aproximadamente la marca de 125 mL y agitar hasta disolver por completo las sales. A continuación agregar más agua hasta llenar la botella (250 mL). **[2]**
(* Ver Precauciones y Consejos)
3. Introducir el tubo del adaptador nasal dentro de la botella y enroscar fuertemente el tapón para asegurar un cierre hermético. Inclínándose sobre el lavabo, con la cabeza hacia adelante, insertar el adaptador nasal en uno de los orificios nasales ejerciendo una suave presión para taponarlo. **Respirar por la boca. [3]**
4. Presionar la botella suavemente por el centro, **colocando el dedo pulgar en el círculo de la parte posterior**. El líquido se bombeará hacia el interior de la nariz y empezará a salir por el otro orificio nasal arrastrando la mucosidad, pus, costras, etc.
5. Irrigar durante 10-20 segundos. Mantener la presión sobre la botella mientras el adaptador nasal permanece insertado en el orificio de la nariz. Posteriormente, realizar la irrigación a través del otro orificio.
6. Repetir los pasos anteriores alternando uno y otro orificio, hasta que se agote la solución.



PRECAUCIONES Y CONSEJOS

- La frecuencia y duración de los lavados es variable según necesidades. Puede hacer irrigaciones 1 o 2 veces diarias de forma continuada. En situaciones más agudas puede hacer lavados con una frecuencia mayor.
- Emplear agua potable procedente de una red de abastecimiento que garantice la ausencia de microorganismos patógenos. En su defecto agua hervida o estéril. El uso de agua estéril o hervida puede ser recomendable en determinadas patologías (p.ej., fibrosis quística) o tras cirugía nasal.
- No forzar la irrigación si la nariz está completamente obstruida.
- Evitar su ingestión.
- En caso de patología ótica, consulte a su médico.
- Para conseguir una limpieza nasal completa, se recomienda llevar a cabo la irrigación con la totalidad del volumen sugerido (250 mL).
- La preparación de la solución con Rhinodouche® Sal Junior debe realizarse inmediatamente previo al uso, ya que no contiene conservantes. La temperatura del agua debe ser tibia (35-39 °C) para que sea confortable.
- Aprovechar los cambios de orificio para soplar por la nariz y ayudar así a expulsar la mucosidad. **No forzar la expulsión** bloqueando uno de los orificios nasales con los dedos.
- Después de la realización de la irrigación puede quedar líquido retenido en los senos nasales que será expulsado durante los siguientes minutos como un pequeño flujo nasal. La expulsión de este líquido se favorece haciendo movimientos con la cabeza hacia abajo y adelante.
- Las primeras irrigaciones pueden acompañarse de sensación de opresión frontal.
- Presionar la botella de forma suave. Presiones altas pueden hacer daño.
- Si tiene alguna duda sobre el uso de este producto, consulte a su médico o farmacéutico.

INDICACIONES

La irrigación nasal con Rhinodouche® Junior esta indicada para:

- Obstrucción nasal por exceso de moco. Catarros.
- Rinitis infecciosas causadas por virus y bacterias.
- Rinitis / Rinosisinitis aguda y crónica (alérgica, atrófica o del embarazo).
- Cuidado tras cirugía endonasal.
- Ronquidos por obstrucción nasal debido a la acumulación de secreciones.
- Limpieza nasal previa a la administración de medicación intranasal.
- Higiene de las fosas nasales.

No hay ninguna contraindicación en su uso durante el embarazo y lactancia

CONSERVACIÓN DE RHINODOUCHE® JUNIOR

- Al finalizar la irrigación, abrir la botella y enjuagar el sistema con agua limpia. Dejar escurrir y secar antes de guardar.
- Si desea desinfectar el sistema, utilizar preparados comerciales para la esterilización de biberones. No hervir, ni lavar en lavavajillas.
- Dispositivo de uso individual. Se recomienda renovar el dispositivo anualmente.

PRESENTACIONES

- **Rhinodouche®**: Dispositivo 500 mL y 26 sobres de Rhinodouche® Sal. CN 185968.6
- **Rhinodouche® Sal**: Estuche 40 sobres. CN 228163.9
- **Rhinodouche® Junior**: Dispositivo 250 mL y 26 sobres de Rhinodouche® Sal Junior. CN 185969.3
- **Rhinodouche® Sal Junior**: Estuche 40 sobres. CN 164042.0

INFORMACIÓN SOBRE RHINODOUCHE® SAL JUNIOR

Rhinodouche® Sal Junior es una mezcla de sales y xilitol especialmente preparadas para irrigación nasal. El Xilitol es un azúcar natural higroscópico capaz de fluidificar el moco, favorecer la eliminación de patógenos e hidratar la mucosa nasal.

Cada sobre de Rhinodouche® Sal Junior permite preparar 250 mL de líquido de irrigación.

Composición: Cloruro sódico, Bicarbonato sódico, Cloruro potásico, Xilitol, Cloruro cálcico.

Rhinodouche® Sal Junior no contiene conservantes, anti-apelmazantes ni otras sustancias (yodo) que puedan irritar la sensible mucosa nasal.

Caducidad de los sobres: 5 años desde su fabricación. La fecha de caducidad figura en cada sobre y en el envase externo de Rhinodouche® Sal Junior.

Actualización de la información: Septiembre 2022, PSEM-108MI v05.

☎ 916 510 010
✉ info@rhinodouche.es
🌐 www.rhinodouche.es

INMUNOTEK, S.L.
Avda. Somosierra 22, N13-14A, 2B, 4B. P.E. Inbisa I
28703 San Sebastián de los Reyes, Madrid
España / Espanha



INSTRUÇÕES DE UTILIZAÇÃO

1. Adicionar o conteúdo de uma saqueta de Rhinodouche® Sal Junior no interior da garrafa. **[1]**



2. Adicionar **água limpa e morna** [35-39 °C] até perto da marca de 125 mL e agitar até dissolver por completo os sais. De seguida, adicionar mais água para encher a garrafa [250 mL]. **[2]**



(* Consultar Precauções e Conselhos)

3. Introduzir o tubo do adaptador nasal na garrafa e enroscar bem a tampa para garantir uma vedação hermética. Inclinando-se sobre o lavatório com a cabeça para a frente, inserir o adaptador nasal numa das narinas, exercendo uma leve pressão para a tapar. **Respirar pela boca.** **[3]**



4. Pressionar suavemente o centro da garrafa, colocando o polegar no círculo na parte de trás. O líquido será bombeado para o interior do nariz e começará a sair pela outra narina, arrastando o muco, pus, crostas, etc.

5. Irrigar durante 10-20 segundos. Manter a pressão na garrafa enquanto o adaptador nasal permanecer inserido na narina. De seguida, fazer a irrigação através do outro orifício.

6. Repetir os passos numa e noutra narina, até esgotar a solução.

PRECAUÇÕES E CONSELHOS

- A frequência e duração da lavagem é variável de acordo com as necessidades. Pode fazer irrigações 1 ou 2 vezes por dia, de forma continuada. Em situações mais agudas, pode fazer lavagens com mais frequência.
- Utilizar água potável procedente de uma rede de abastecimento que garanta a ausência de microrganismos patogénicos. Se não for possível, usar água fervida ou esterilizada. O uso de água esterilizada ou fervida pode ser recomendada em determinadas patologias, tais como fibrose quística ou após cirurgia nasal.
- Não forçar a irrigação se o nariz estiver completamente obstruído.
- Evitar a sua ingestão.
- No caso de patologia ótica, consulte o seu médico.
- Para obter uma limpeza nasal completa, recomenda-se realizar a irrigação com todo o volume sugerido [250 mL].
- A preparação da solução com Rhinodouche® Sal Junior deve ser feita imediatamente antes da utilização, pois não contém conservantes. A temperatura da água deve ser morna [35-39 °C] para ser confortável.
- Aproveitar as trocas de narinas para assoar e assim ajudar a expelir o muco. **Não forçar a expulsão** bloqueando uma das narinas com os dedos.
- Após a realização da irrigação, pode ficar líquido retido nos seios nasais que será expelido durante os minutos seguintes como um pequeno fluxo nasal. A expulsão desse líquido é favorecida fazendo movimentos com a cabeça para baixo e para a frente.
- As primeiras irrigações podem ser acompanhadas por uma sensação de pressão frontal.
- Apertar gentilmente a dispositivo. As pressões elevadas podem causar danos.
- Caso tenha alguma dúvida sobre a utilização deste produto, consulte o seu médico ou farmacêutico.

INDICAÇÕES

A irrigação nasal com Rhinodouche® Junior é indicada para:

- Obstrução nasal por excesso de muco. Catarros.
- Rinites infecciosas causadas por vírus e bactérias.
- Rinites / Rinossinusites agudas e crónicas [alérgica, atrófica ou provocada pela gravidez].
- Cuidados após a cirurgia endonasal.
- Roncos por obstrução nasal devida à acumulação de secreções.
- Limpeza nasal antes da administração de medicação intranasal.
- Higiene das fossas nasais.

Não há nenhuma contraindicação à sua utilização durante a gravidez e a amamentação

CONSERVAÇÃO DE RHINODOUCHE® JUNIOR

- No final da irrigação, abrir a garrafa e enxaguar o sistema com água limpa. Deixar escorrer e secar antes de guardar.
- Se desejar desinfetar o sistema, utilize preparações comerciais para a esterilização de biberões. Não ferver ou nem lavar na máquina de lavar louça.
- Dispositivo de utilização individual. Recomenda-se renovar o dispositivo anualmente.

APRESENTAÇÕES

- **Rhinodouche®**: Dispositivo 500 mL e 26 saquetas de Rhinodouche® Sal. CNP 6391151
- **Rhinodouche® Sal**: Caixa 40 saquetas. CNP 7244228
- **Rhinodouche® Junior**: Dispositivo 250 mL e 26 saquetas de Rhinodouche® Sal Junior. CNP 6391169
- **Rhinodouche® Sal Junior**: Caixa 40 saquetas. CNP 6298752

INFORMAÇÕES SOBRE RHINODOUCHE® SAL JUNIOR

Rhinodouche® Sal Junior é uma mistura de sais e xilitol especialmente preparada para irrigação nasal. O xilitol é um açúcar natural higroscópico capaz de diluir o muco, favorece a eliminação de patógenos e hidrata a mucosa nasal.

Cada saqueta de Rhinodouche® Sal Junior permite preparar 250 mL de líquido de irrigação.

Composição: Cloreto de sódio, Bicarbonato de sódio, Cloreto de potássio, Xilitol, Cloreto de cálcio.

Rhinodouche® Sal Junior não contém conservantes, antiaglomerantes ou outras substâncias [iodo] que possam irritar a sensível mucosa nasal.

Prazo de validade das saquetas: 5 anos a partir da data de fabrico. A data de validade aparece em cada saqueta e na embalagem exterior de Rhinodouche® Sal Junior.

Atualização da informação: Setembro 2022, PSEM-108M1 v05.

☎ +351 249 094 792

✉ info@immunotek.com

🌐 www.rhinodouche.pt

Distribuidor Portugal:
INMUNOTEK PORTUGAL, LDA.
Quinta do Pinheiro, 5
2615-184 Alverca do Ribatejo, Portugal
Tel.: +351 249 094 792

